



Hoogheemraadschap van  
Schieland en de Krimpenerwaard

## Waterschapsbelasting

Bij het hoogheemraadschap van Schieland en de Krimpenerwaard werken we dagelijks aan waterveiligheid, schoon en voldoende water in sloten, singels en plassen. We maken uw afvalwater schoon, regelen de hoogte van het water en we werken aan veilige dijken en kades. Hier hebben wij dit jaar zo'n 115 miljoen euro voor nodig. Alle inwoners en bedrijven in ons werkgebied betalen mee.

### Wat betaalt u aan het waterschap?

U betaalt per woonruimte een vast bedrag.



Per woonruimte

€ 121,80

€ 50,73

U betaalt als eigenaar een percentage van de WOZ-waarde vastgesteld door de gemeente.

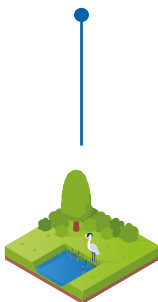


Gebouwd per  
WOZ-waarde

0,0194%

0,0207%

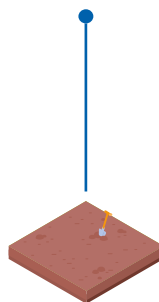
U betaalt per hectare onbebouwde grond die u bezit.



Natuurterrein  
per hectare

€ 3,94

€ 40,53

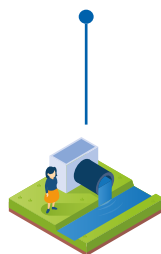


Overig onbebouwd  
per hectare

€ 108,48

€ 40,53

U betaalt voor het aantal vervuilingseenheden in uw huishouden



Vervuilingseenheid (ve)

€ 66,62

Watersysteemheffing: voor droge voeten en schoon water

Zuiveringsheffing: heffing voor het zuiveren van uw afvalwater

Heffing wegen: alleen voor inwoners en bedrijven in de Krimpenerwaard

## Hier betaalt u voor in 2023:

### Voldoende en schoon water

€ 34 miljoen

Ruimte voor genoeg schoon water en nieuwe natuur.

De Eendragtspolder is goed voor ruim 4 miljoen m<sup>3</sup> waterberging.

In de Zuidplaspolder ligt het laagste punt van Nederland: zo'n 7 meter onder de zeespiegel.

Maaien, snoeien en baggeren zorgen voor schoon water en een goede doorstroom.

Met zo'n 100 gemalen regelen we het waterpeil.

### Veilige dijken

€ 16 miljoen

Langs de Hollandsche IJssel versterken we ruim 10 km dijk.

We controleren en onderhouden dijken en kades.

We werken mee aan groenere wijken met meer ruimte voor water.

### Veilige wegen

€ 5 miljoen

We zijn verantwoordelijk voor het beheer van 170 kilometer wegen, 35 kilometer fietspaden en 180 wegbruggen in de Krimpenerwaard.

Samenwerken aan slimmer hergebruik van tuinbouwwater.

Ons hoofdkantoor aan de Maasboulevard in Rotterdam.

Meer waterberging in de stad.

### Afvalwater zuiveren

€ 44 miljoen

In 9 installaties zuiveren we ruim 147 miljoen liter afvalwater per dag.

Met een windmolen, zonnepanelen en een waterkrachtcentrale wekken we onze eigen energie op. Uit afvalwater halen we biogas voor warmte en energie.

### Omgeving en organisatie

€ 16 miljoen

Ons werkgebied telt ruim 600.000 inwoners en zo'n 17.500 bedrijven.

Wateroverlast tegengaan

Droogtebestrijding



Scan de QR-code voor meer informatie over de begroting van het waterschap, meer rekenvoorbeelden en betaling.

[www.hhsk.nl/belasting](http://www.hhsk.nl/belasting)

Het weer wordt extremer: het regent vaker en harder, dat leidt tot wateroverlast en schade. Maar in het voorjaar en de zomer is het juist vaak langer droog. Wij werken in het gebied tussen Rotterdam, Schoonhoven en Zoetermeer, met steden vol gebouwen en tegels. Hier moet meer ruimte komen voor water en groen.

## Rekenvoorbeelden

### U woont in Schieland

Woning/meerpersoonshuishouden, WOZ-waarde € 290.750



Per woonruimte	€ 121,80	€ 121,80
<b>Gebouwd per WOZ-waarde</b>		
Watersysteemheffing	€ 56,41	-
Zuiveringsheffing (3 ve)*	€ 199,86	€ 199,86
<b>Totaal</b>	<b>€ 378,07</b>	<b>€ 321,66</b>

### U woont in de Krimpenerwaard

Woning/meerpersoonshuishouden, WOZ-waarde € 290.750



Per woonruimte	€ 121,80	€ 121,80
Wegenheffing	€ 50,73	€ 50,73
<b>Gebouwd per WOZ-waarde</b>		
Watersysteemheffing	€ 56,41	-
Wegenheffing	€ 60,19	-
Zuiveringsheffing (3 ve)*	€ 199,86	€ 199,86
<b>Totaal</b>	<b>€ 488,98</b>	<b>€ 372,39</b>

\* Als u alleen woont, dan betaalt u 1 vervuilingseenheid (ve) aan zuiveringsheffing. Bestaat uw huishouden uit twee of meerdere personen, dan betaalt u voor 3 vervuilingseenheden.