

## Waterschapsbelasting

**De zorg voor droge voeten en schoon water kost geld. Dit jaar hebben wij ruim 97,5 miljoen euro nodig voor ons werk aan stevige dijken, het schoonmaken van afvalwater en schoon en voldoende water in sloten, singels en plassen. Dit betalen we uit waterschapsbelastingen. We heffen deze bij alle inwoners en bedrijven in dit gebied.**

Als waterschap werken wij eraan mee dat u veilig en prettig kunt wonen, werken en recreëren in het gebied tussen Rotterdam, Schoonhoven en Zoetermeer. Van steden vol bebouwing met nauwelijks ruimte voor water tot het laagst gelegen deel van Nederland: Nieuwerkerk aan den IJssel, op bijna 7 meter onder de zeespiegel. Maar ook op plekken in ons werkgebied waar de bodem gemiddeld 1 centimeter per jaar zakt.

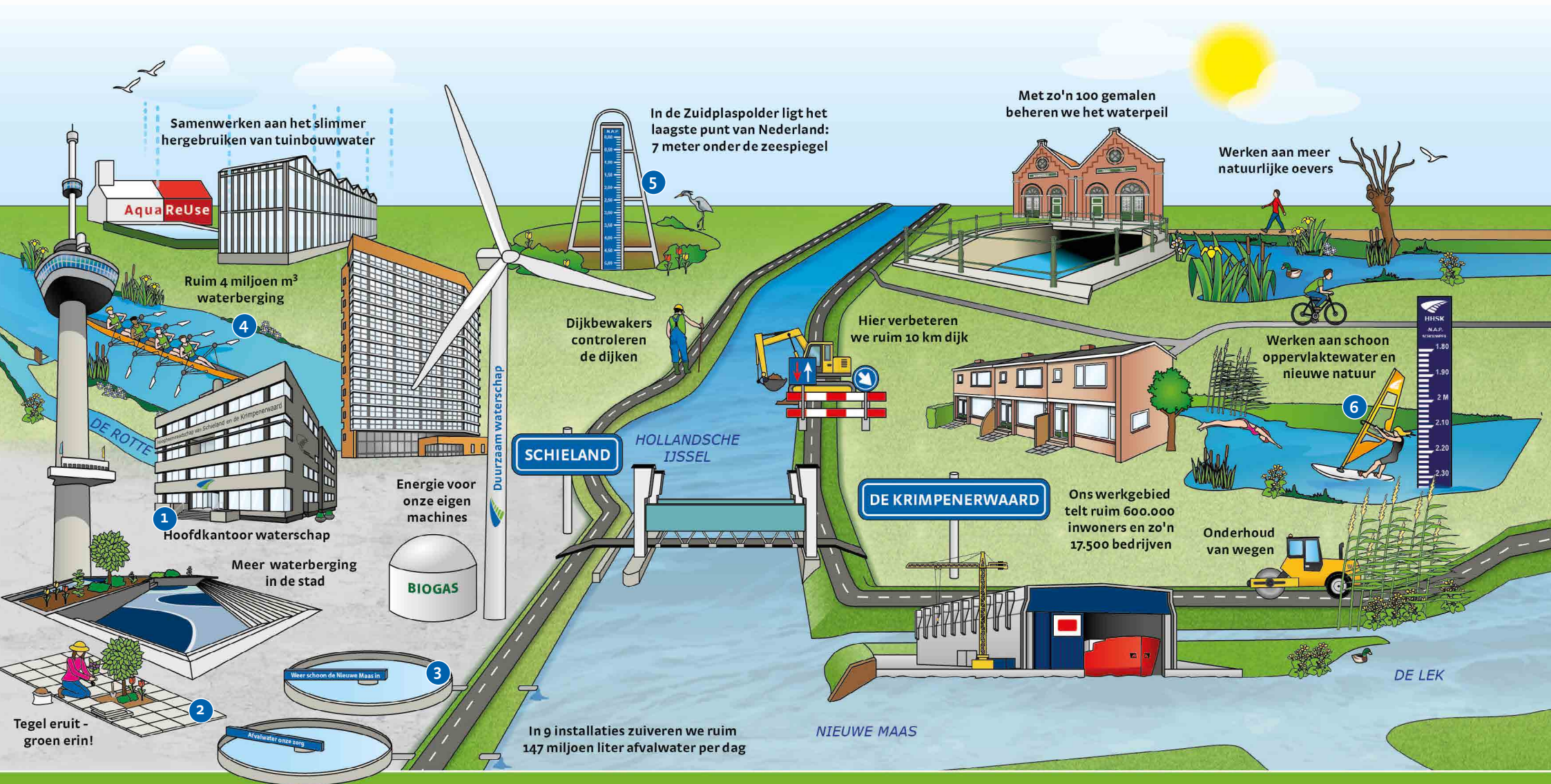
## Voor droge voeten en schoon water

We blijven investeren in maatregelen om de gevolgen van klimaatverandering de baas te blijven. Het weer wordt extremer. Droge periodes duren langer, wind en regenbuien worden heviger. De zeespiegel stijgt waarbij de bodem daalt. Wij willen slimmer met regenwater omgaan en wateroverlast voorkomen. Vooral in de dicht betegelde stedelijke gebieden is dit een grote uitdaging! Samen met bewoners, bedrijven en andere overheden richten we woonwijken en openbare ruimten groener in. Zo maken we ruimte om water op te vangen, maar ook voor nieuwe natuur met meer planten en dieren.

Met nieuwe technieken winnen we ook steeds meer energie en grondstoffen terug, die we opnieuw en voor iets anders kunnen gebruiken. Bijvoorbeeld op onze afvalwaterzuiveringsinstallaties. Zo proberen we steeds minder CO<sub>2</sub> uit te stoten.



Onze grootste waterberging  
in de Eendragtspolder



Samenwerken aan het slimmer hergebruiken van tuinbouwwater

In de Zuidplaspolder ligt het laagste punt van Nederland: 7 meter onder de zeespiegel

Met zo'n 100 gemalen beheren we het waterpeil

Werken aan meer natuurlijke oevers

Ruim 4 miljoen m<sup>3</sup> waterberging

Dijkbewakers controleren de dijken

Hier verbeteren we ruim 10 km dijk

Werken aan schoon oppervlaktewater en nieuwe natuur

1 Hoofdkantoor waterschap

Energie voor onze eigen machines

SCHIELAND

HOLLANDSCHE IJSSEL

DE KRIMPENERWAARD

Ons werkgebied telt ruim 600.000 inwoners en zo'n 17.500 bedrijven

Onderhoud van wegen

Meer waterberging in de stad

BIOGAS

In 9 installaties zuiveren we ruim 147 miljoen liter afvalwater per dag

NIEUWE MAAS

DE LEK

Tegel eruit-groen erin!

1

Bij het hoogheemraadschap van Schieland en de Krimpenerwaard werken we elke dag aan droge voeten en schoon water. In 2020 kost dat in dit gebied ruim 97,5 miljoen euro. Voor het grootste deel wordt dit betaald uit waterschapsbelastingen. Deze heffen wij bij alle inwoners en bedrijven van Schieland en de Krimpenerwaard, omdat zij allemaal belang hebben bij ons werk. In 2020 stijgen de tarieven voor u. De komende jaren geven wij extra geld uit aan maatregelen tegen de gevolgen van klimaatverandering. Zoals hevige regenbuien, zeespiegelstijging, verzilting en droge periodes met een tekort aan zoet water.

De tekening geeft een beeld van ons werk en van het gebied waarin wij werken. U ziet hier waterwerken, die de inwoners en bedrijven in dit laagst gelegen deel van Nederland allemaal raken.

2

Samen met onze omgeving werken we aan grote en kleinere initiatieven die inspelen op het steeds extremere weer. Door de aanleg van waterbergingen en meer groen, neemt wateroverlast bij hoosbuien af. Bovendien biedt het verkoeling in de zomer. Groene daken, groenere tuinen en regentonnen helpen ook. Regen kan de grond inzakken en riolen kunnen het water makkelijker afvoeren. Tegels eruit en groen erin! Doet u mee?

3

We winnen zoveel mogelijk grondstoffen terug uit afvalwater, besparen energie en wekken zelf energie op uit wind, zon en biogas. Komend jaar proberen we nog meer biogas terug te winnen en werken we verder aan basis-materiaal voor groene daken. Dit maken we uit vuil dat op onze zuiveringsinstallaties binnenkomt.

4

We leggen waterbergingen aan, zoals hier in de Eendragtspolder (gemeente Zuidplas) waar we ruim 4 miljoen m<sup>3</sup> water kunnen bergen bij hevige neerslag. Door dit samen met andere overheden te doen, besparen we veel kosten en hebben we er recreatie en sport bij. In dit geval een internationale roeibaan en een prachtig natuurgebied.

5

Voor de droge periodes hebben we meer opslagplaatsen voor zoet water nodig. We onderzoeken de mogelijkheden voor een zoetwaterfabriek op een van onze afvalwaterzuiveringsinstallaties. In het restveengebied van de Zuidplaspolder onderzoeken we samen met inwoners, bedrijven, de provincie en de gemeente hoe we bodemdaling af kunnen remmen.

6

In 2020 werken we aan nog schoner water. Onder meer door gebieden natuurlijker in te richten en het water via andere routes te laten stromen. We baggeren regelmatig sloten, plassen en kanalen. Dit is goed voor de kwaliteit van het water en nodig voor de doorstroming. Zo kunnen we overtollig regenwater sneller wegpompen en wateroverlast voorkomen.

# Welke waterschapsbelasting betaalt u?

## U bent huurder

- **Watersysteemheffing ingezetenen** Dit is een vast bedrag per huishouden.
- **Zuiveringsheffing** Per huishouden betaalt u voor drie vervuilingseenheden. Woont u alleen, dan betaalt u één vervuilingseenheid\*.

## U bent eigenaar van een woning of van een bedrijf

- **Watersysteemheffing gebouwd** Dit bedrag is gebaseerd op de WOZ-waarde van uw woning of bedrijfsgebouw(en). Uw gemeente stelt deze vast.
- **Watersysteemheffing ingezetenen** Dit is een vast bedrag per huishouden. Bedrijven betalen deze heffing niet.
- **Zuiveringsheffing** Per huishouden betaalt u voor drie vervuilingseenheden. Woont u alleen, dan betaalt u één vervuilingseenheid\*. Bedrijven betalen een aangepast tarief, gebaseerd op hoeveel vuil water zij op het riool lozen.

## U bent eigenaar van grond

- **Watersysteemheffing ongebouwd** Dit bedrag is gebaseerd op de omvang en het soort grondgebruik: natuurgrond, landbouwgrond of overig grondgebruik.

\* Hierin meten we in Nederland de vervuiling van afvalwater (zoals was/douche/toilet).

## Tarieven 2020

### Watersysteemheffing

Ingezetene per woonruimte	€ 106,38
Gebouwd per WOZ-waarde	0,0236%
Verharde openbare wegen p.ha	€ 182,94
Overig ongebouwd per hectare	€ 91,48
Natuurterrein per hectare	€ 3,30

### Zuiveringsheffing

Tarief per vervuilingseenheid € 50,01

### Wegenheffing\*

Ingezetene per woonruimte	€ 43,54
Gebouwd per WOZ-waarde	0,0241%
Ongebouwd per hectare	€ 34,39
Natuurterrein per hectare	€ 34,39

\* Alleen voor inwoners in de Krimpenerwaard.

## Begroting 2020



### Inkomsten uit heffingen

	in miljoenen	
1 Watersysteemheffing	€ 48,8	+5%*
2 Zuiveringheffing	€ 39,0	+3%*
3 Wegenheffing	€ 4,3	+0%*

### Uitgaven aan taken

	in miljoenen
1 Veiligheid dijken en keringen	€ 14,7
2 Waterbeheer	€ 28,1
3 Afvalwaterzuivering	€ 36,0
4 Wegenbeheer	€ 4,1
5 Omgeving en organisatie	€ 14,8

\* Meer ten opzichte van 2019