



Hoogheemraadschap van
Schieland en de Krimpenerwaard

Waterschapsbelasting

Bij het hoogheemraadschap van Schieland en de Krimpenerwaard werken we dagelijks aan waterveiligheid en schoon en voldoende water in sloten, singels en plassen. We maken uw afvalwater schoon, regelen de hoogte van het water en we werken aan veilige dijken en kades. Hier hebben wij dit jaar zo'n 128 miljoen euro voor nodig. Alle inwoners en bedrijven in ons werkgebied betalen mee.

Wat betaalt u aan het waterschap?

U betaalt per woonruimte een vast bedrag.



Per woonruimte

€ 129,88

€ 56,22

U betaalt als eigenaar een percentage van de WOZ-waarde vastgesteld door de gemeente.

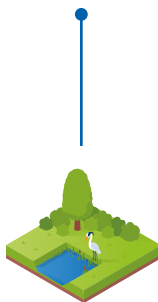


Gebouwd per
WOZ-waarde

0,0235%

0,0226%

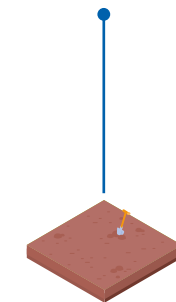
U betaalt per hectare onbebouwde grond die u bezit.



Natuurterrein
per hectare

€ 2,18

€ 31,67

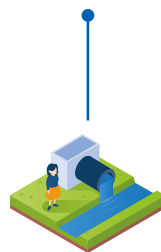


Overig onbebouwd
per hectare

€ 89,40

€ 31,67


U betaalt voor het aantal vervuilingseenheden in uw huishouden en/of bedrijf.



Vervuilingseenheid (ve)

€ 71,29

 Watersysteemheffing: voor droge voeten en schoon water

 Zuiveringsheffing: heffing voor het zuiveren van uw afvalwater

 Heffing wegen: alleen voor inwoners en bedrijven in de Krimpenerwaard

Hier betaalt u voor in 2024:

Voldoende en schoon water € 36 miljoen

Ruimte voor genoeg schoon water en nieuwe natuur.

De Eendragtspolder is goed voor ruim 4 miljoen m³ waterberging.

In de Zuidplaspolder ligt het laagste punt van Nederland: zo'n 7 meter onder de zeespiegel.

Veilige wegen € 6 miljoen

We zijn verantwoordelijk voor het beheer van 170 kilometer wegen, 35 kilometer fietspaden en 180 wegbruggen in de Krimpenerwaard.

Samenwerken aan slimmer hergebruik van tuinbouwwater.

Afvalwater zuiveren € 50 miljoen

In 9 installaties zuiveren we ruim 147 miljoen liter afvalwater per dag.

Met een windmolen, zonnepanelen en een waterkrachtcentrale wekken we onze eigen energie op. Uit afvalwater halen we biogas voor warmte en energie.

Omgeving en organisatie € 19 miljoen

Ons werkgebied telt ruim 600.000 inwoners en zo'n 17.500 bedrijven.



Scan de QR-code voor meer informatie over de begroting van het waterschap, meer rekenvoorbeelden en betaling

www.hhsk.nl/belasting

Maaien, snoeien en baggeren zorgen voor schoon water en een goede doorstroom.

Met zo'n 100 gemalen regelen we het waterpeil.

Veilige dijken €17 miljoen

Langs de Hollandsche IJssel
versterken we ruim 10 km dijk.

We controleren en onderhouden dijken en kades.

We werken mee aan groenere wijken met meer ruimte voor water.

Meer waterberging in de stad.

Wateroverlast tegengaan

Droogtebestrijding

Het weer wordt extremer: het regent vaker en harder, dat leidt tot wateroverlast en schade. Maar in het voorjaar en de zomer is het juist vaak langer droog. Wij werken in het gebied tussen Rotterdam, Schoonhoven en Zoetermeer, met steden vol gebouwen en tegels. Hier moet meer ruimte komen voor water en groen.

Rekenvoorbeelden

U woont in Schieland

Woning meerpersoonshuishouden, WOZ-waarde € 290.750



Per woonruimte	€ 129,88	€ 129,88
Gebouwd per WOZ-waarde		
Watersysteemheffing	€ 68,33	-
Zuiveringsheffing (3 ve)*	€ 213,87	€ 213,87
Totaal	€ 412,08	€ 343,75

U woont in de Krimpenerwaard

Woning meerpersoonshuishouden, WOZ-waarde € 290.750



Per woonruimte	€ 129,88	€ 129,88
Wegenheffing	€ 56,22	€ 56,22
Gebouwd per WOZ-waarde		
Watersysteemheffing	€ 68,33	-
Wegenheffing	€ 65,71	-
Zuiveringsheffing (3 ve)*	€ 213,87	€ 213,87
Totaal	€ 534,01	€ 399,97

* Als u alleen woont, dan betaalt u 1 vervuilingseenheid (ve) aan zuiveringsheffing. Bestaat uw huishouden uit twee of meerdere personen, dan betaalt u voor 3 vervuilingseenheden.